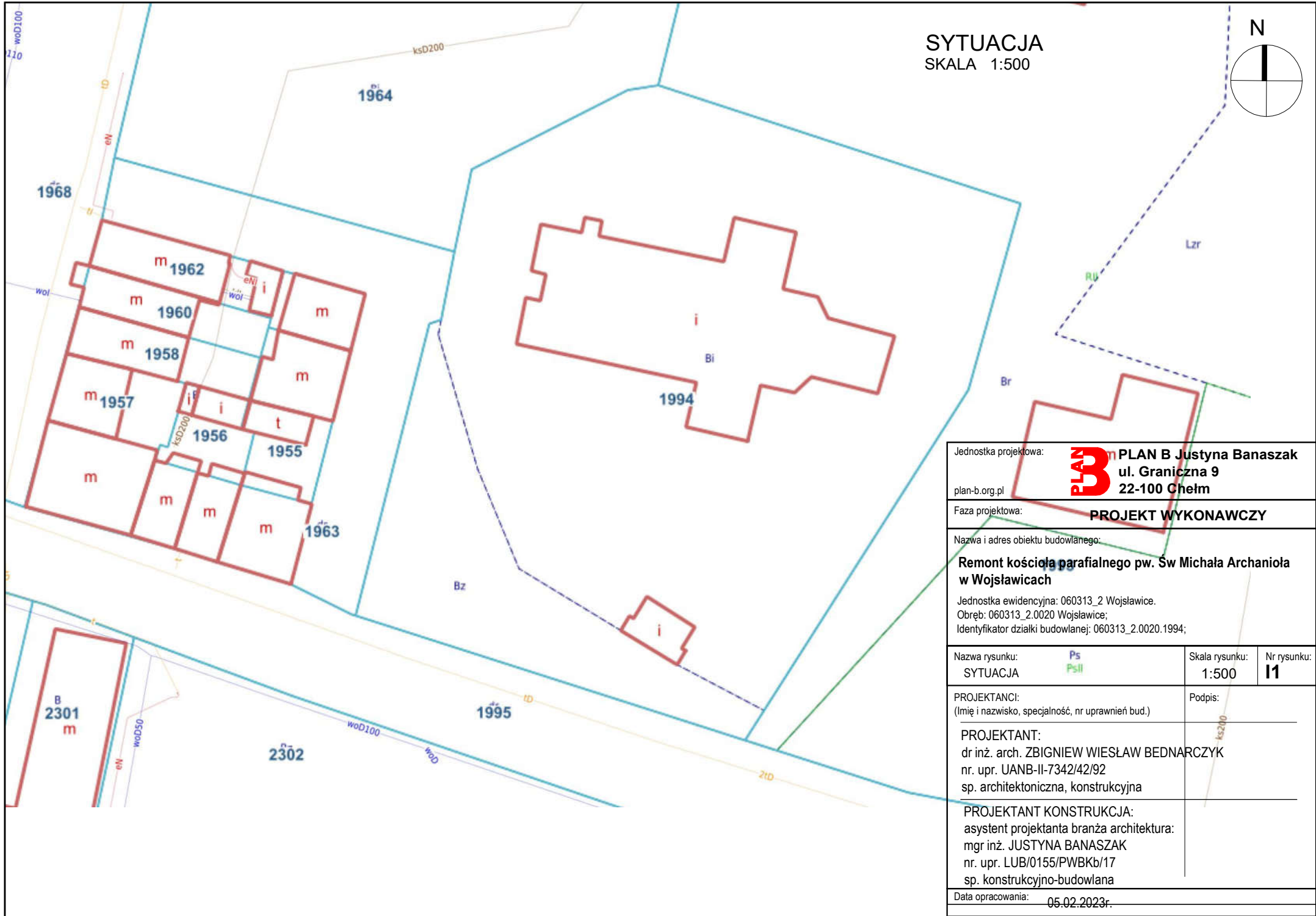
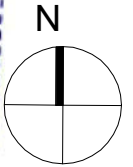


SYTUACJA  
SKALA 1:500



Jednostka projektowa:		<b>PLAN B</b> Justyna Banaszak ul. Graniczna 9 22-100 Chełm	
plan-b.org.pl			
Faza projektowa:		<b>PROJEKT WYKONAWCZY</b>	
Nazwa i adres obiektu budowlanego:			
<b>Remont kościoła parafialnego pw. Św Michała Archanioła w Wojsławicach</b>			
Jednostka ewidencyjna: 060313_2 Wojsławice. Obręb: 060313_2.0020 Wojsławice; Identyfikator działki budowlanej: 060313_2.0020.1994;			
Nazwa rysunku:	<b>Ps</b>	Skala rysunku:	Nr rysunku:
SYTUACJA	<b>PsII</b>	1:500	<b>11</b>
PROJEKTANCI: (Imię i nazwisko, specjalność, nr uprawnień bud.)		Podpis:	
PROJEKTANT: dr inż. arch. ZBIGNIEW WIESŁAW BEDNARCZYK nr. upr. UANB-II-7342/42/92 sp. architektoniczna, konstrukcyjna			
PROJEKTANT KONSTRUKCJA: asystent projektanta branża architektura: mgr inż. JUSTYNA BANASZAK nr. upr. LUB/0155/PWBKb/17 sp. konstrukcyjno-budowlana			
Data opracowania: 05.02.2023r.			